



# PROPRIETES et PARCELLES de GARDEGAN et TOURTIRAC GFA de VILLEBOUT

Document non contractuel établi en 2022 par un tiers non mandaté par le liquidateur judiciaire



Le périmètre du GFA comprend les parcelles :

A 133 BILLEBOUC

A 134 BILLEBOUC

A 135 BILLEBOUC

A 136 BILLEBOUC

A 137 BILLEBOUC

A 138 BILLEBOUC

A 139 BILLEBOUC

A 140 BILLEBOUC

A 141 BILLEBOUC

A 147 BILLEBOUC

A 148 BILLEBOUC

A 149 BILLEBOUC

A 573 BILLEBOUC

C 6 L' ANGUILE

C 7 L' ANGUILE

C 8 L' ANGUILE

C 9 L' ANGUILE

C 10 L' ANGUILE

C 11 L' ANGUILE

C 12 L' ANGUILE

C 13 L' ANGUILE

C 35 DAUDRA

Maison 1 :

Parcelle 138

Chai

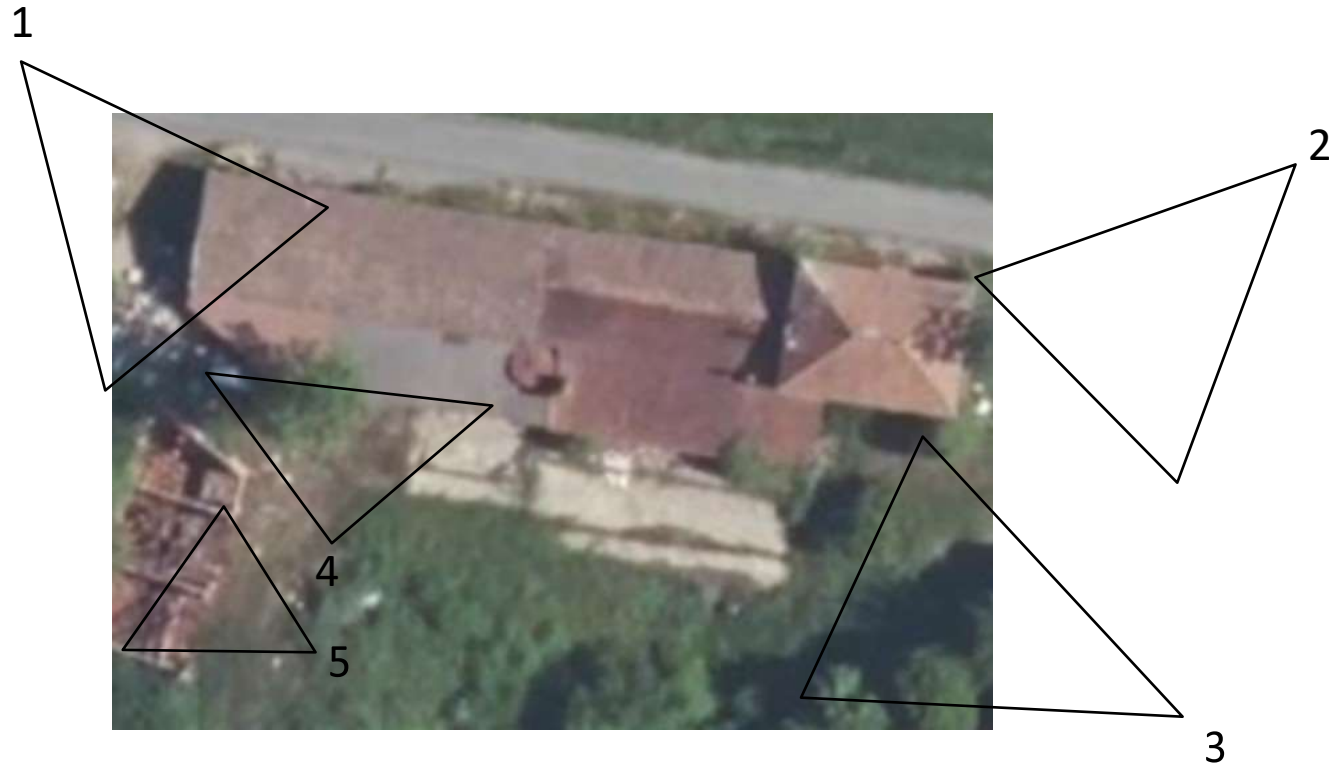
Maison

Garage incendié



## Extérieur Maison 1

- 1 – Photo coté gauche
- 2- Photo portail
- 3- Photo jardin arrière
- 4- Photo extérieur chai
- 5- Photo garage incendié





1





2





3





4





5





Photo intérieur maison 1 :

- 1- Chai cuve métallique
- 2- Chai cuve béton
- 3- Photos de l'intérieur



1



2





Chai :

Lors de l'abandon du bâtiment, les cuves pleines de vin ont été ouvertes.  
Créant une épaisse couche (entre 5 et 10 cm) de résidu rendant obligatoire une dépollution des sols.  
Les cuves n'ont plus de porte, et sont hors d'âge (sans thermorégulation, etc...), les rendant inutilisables. La toiture nécessite des travaux importants de renovation.



Photos de l'intérieur :





Maison 2 :

Roncier 3m de haut :



Extérieur :





Vue Nord=>Sud





Vue Est=>Ouest :

2





Pour accéder à la porte d'entrée :







Entrée / Cuisine :

1



Salle à manger :

2





Chambre 1 :

3



Salle de bain :

4





Chambre 2 :

5



## OFFRE D'ACHAT :

### 1 - Type de terrain :

- Zone habitation : environ 300m<sup>2</sup>
- Zone chai : environ 200m<sup>2</sup>
- Zone forestière : environ 3000m<sup>2</sup>
- Zone en friche : environ 16500m<sup>2</sup>
- Zone humide : environ 20000m<sup>2</sup>

### 2 - Estimation :

#### - Zone habitation :

Estimation de la maison réalisée en fonction des dernières ventes de bâtiment dans le même état et dans le même secteur en utilisant <https://app.dvf.etalab.gouv.fr/>

- Valeur : 100000€

#### - Zone en friche et Zone humide :

La zone en friche provient d'un arrachage administratif des vignes exécuté de manière sommaire.

Elles nécessiteront un labour profond pour supprimer les rejets et réaplanir le terrain (Grosses mottes de terre).

- Zone en friche : 40000€ (entre 2000€ et 2500€/ha)
- Zone humide : 2000€



